

**Manual
de marca**



Olimpia

Contenido

01

Nuestra marca

Logo
Área de Seguridad
Variaciones
Otras versiones
Cobranding
Aplicaciones incorrectas

02

Tipografía

Tipografía Comunicaciones

03

Color

Colores principales
Colores acento

04

Elementos visuales

Iconos
Estilo de fotografía
Aplicación en portadas

05

Aplicaciones

Ejemplos de uso

01

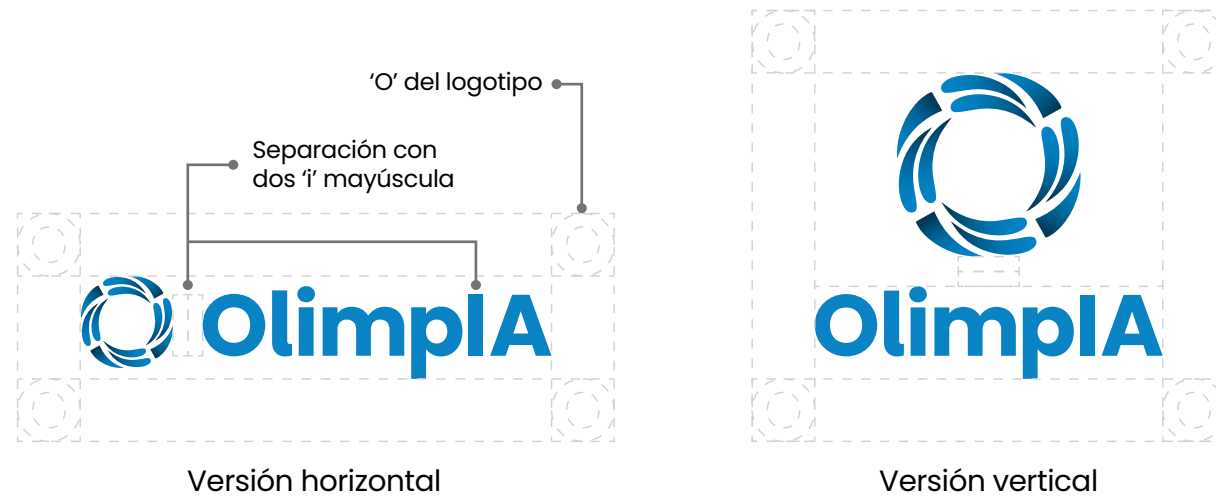
Nuestra marca

Este es el logotipo aprobado y usado en las comunicaciones de la compañía.



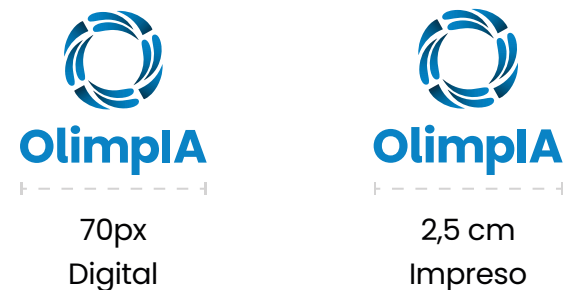
Área de Seguridad

Determinamos que el área de seguridad equivale a una O del logotipo y la separación entre el símbolo y la palabra se define con dos 'i' mayúscula, aplica para ambas versiones.

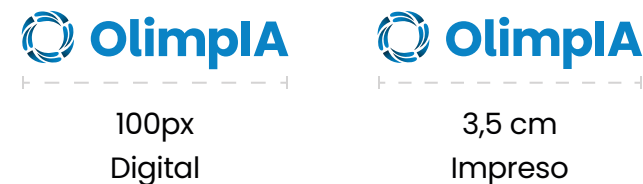


Estos son los tamaños mínimos permitidos para usar el logotipo.

Versión vertical



Versión horizontal



Versiones



Versión principal

Siempre que sea posible se aplicará la marca en su versión principal.



Versión en positivo

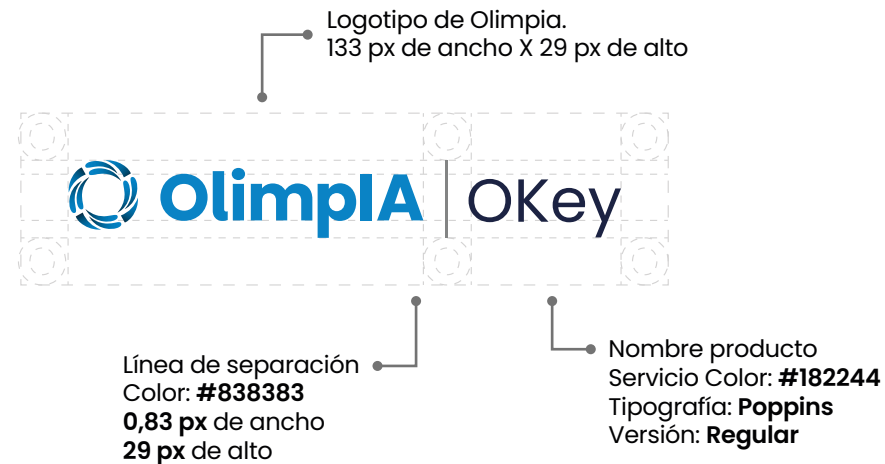
En caso que el fondo sea oscuro se utilizará la versión en positivo.

Otras versiones

Estas variaciones del logotipo están formadas por el logo y el nombre del producto y/o servicio.

Si el formato no lo permite es posible usar la versión en vertical.

Versión principal

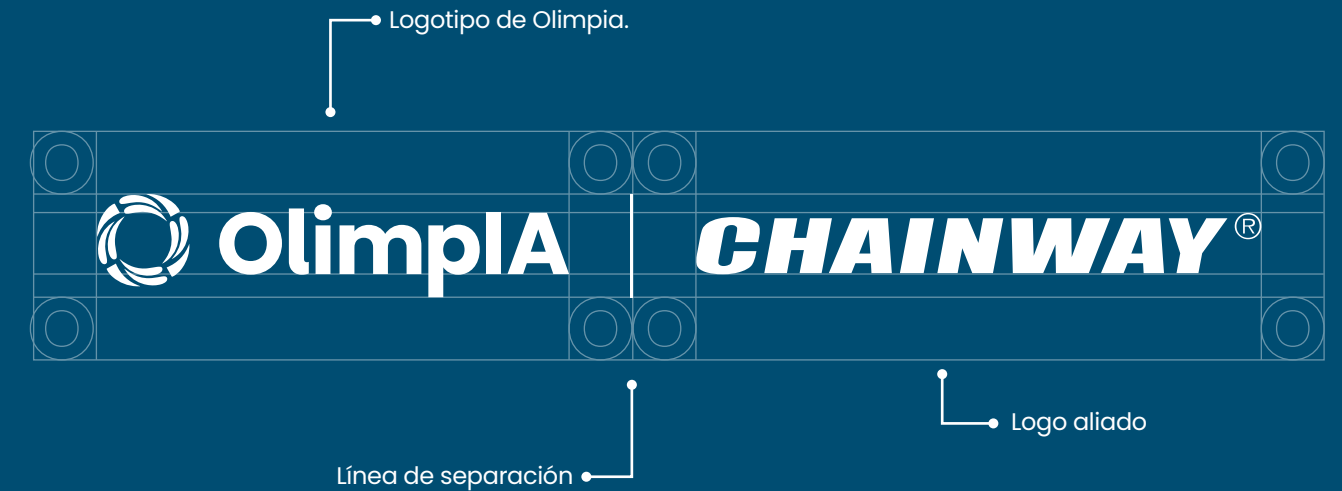


*Siempre se debe conservar la proporción entre el logo y la línea de separación al escalarlos.

Versión vertical



Cobranding



En el cobranding el logo de la marca aliada no debe superar el alto del logo de Olimpia.

El logo de la marca aliada estará a dos O de distancia del logo de Olimpia, y en la mitad de estas se ubicará la línea de separación.

Aplicaciones incorrectas

El logotipo tiene unas medidas y proporciones establecidas, en ningún caso se harán modificaciones que no estén mencionadas en este manual.

Tampoco son válidas las aplicaciones en las que se vea afectada la legibilidad del logotipo.



Aplicación incorrecta del color



Deformaciones



Uso incorrecto del área de seguridad



**Aplicación incorrecta en fotografía
(sin contraste)**

02

Tipografía corporativa

La tipografía corporativa seleccionada principal es la perteneciente a la familia Poppins.

Poppins

abcdefghijklmnop
nopqrstuvwxyz
ABCDEFGHIJKLMN
NOPQRSTUVWXYZ
1234567890
{([?@#%&*})}

Indian
Type
Foundry
2014

GEOMETRIC
HEAD LINES
SANS
OPEN FONT
SERIF
MODERN
Designed by **Ninad Kale**
and **Jonny Pinhorn**

La tin **Be Bold With your Ideas**
18 Variables

Thin - *Thin Italic*
ExtraLight - *ExtraLight Italic*
Light - *Light Italic*
Regular - *Italic*
Medium - *Medium Italic*
SemiBold - *SemiBold Italic*
Bold - *Bold Italic*
ExtraBold - *ExtraBold Italic*
Black - *Black Italic*

The Future is Poppins
& Great for Headlines
REVOLUTION
1, 2, 3... GO!

ABCDEFGHIJKLMNÑ
OPQRSTUVWXYZ

abcdefghijklmnopñ
opqrstuvwxyz

0123456789

Títulos

Poppins Black

Tamaño recomendado
35 px - 45px

Subtítulos

Poppins Bold

Tamaño recomendado
20 px - 30px

Párrafos

Poppins Medium

Poppins Regular

Poppins Light

Tamaño recomendado
11 px - 14px

03

Color

Process Blue U

Color primario

#0182C4

Es el color del logo y el principal de la marca, sus variaciones pueden usarse para las comunicaciones, pero jamás en el logo.

Este color transmite confianza y con el cual los consumidores se sienten seguros, también simboliza **responsabilidad, madurez, creatividad, innovación y diversificación.**

Blue Ocean

Color complementario

Protección, seriedad

#002F47

Azul Creativo

Color acento

Originalidad, curiosidad

#00D6F9

Azul Tech

Color acento

Innovación, inteligencia

#1389FB

Azul Seguridad

Color acento

Equilibrio, tranquilidad

#014C71

Azul Certeza

Color acento

Autenticidad, credibilidad

#E9F8FF

Azul Confianza

Color acento

Visión, calma

#A7E1FF

Azul Solución

Color acento

Armonía, sabiduría

#0CADFE

04

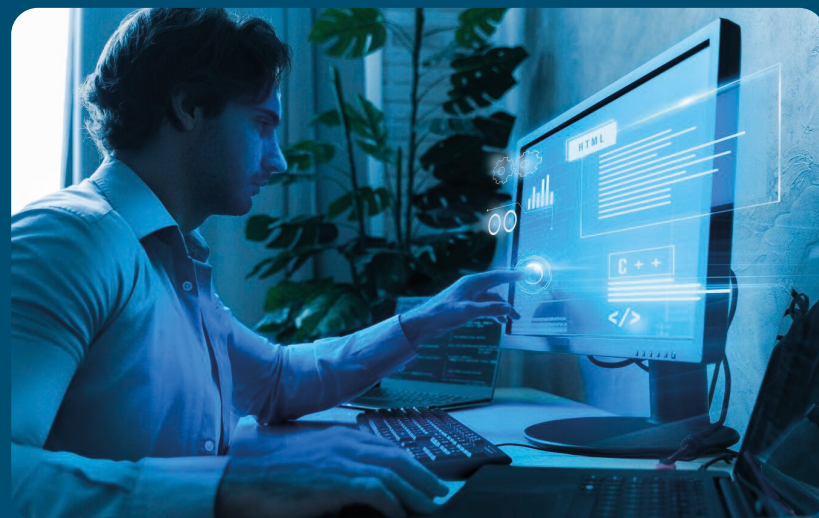
Elementos visuales

Íconos

Estos son algunos de los íconos que se usan en la comunicación de la organización y su aplicación va ligada con los criterios anteriormente establecidos, utilizando los colores acento para dar un mejor contraste.

Es importante asegurar la legibilidad del ícono en cualquier aplicación, respetando el lineamiento gráfico establecido.





Estilo de fotografía

Las fotografías utilizadas para las comunicaciones deben reflejar tecnología, cercanía y modernidad.

Aplicación en portadas

En portadas de presentaciones y/o brochures podemos usar contrastes entre los colores corporativos.

El uso de los colores dependerá del si es información corporativa, de un producto y/o servicio.



Tratamiento de la imagen en colores degradados en la gama de colores azules y morados, los patrones llevan una textura de fondo con figuras geométricas.

05

Aplicaciones



 **Olimpia**

 Olimpia



**Soluciones
basadas en IA
para construir
confianza digital**



olimpia

Manual de marca